



T.C. Ölçme, Seçme ve Yerleştirme Merkezi

**DIŞ HEKİMLİĞİNDE UZMANLIK EĞİTİMİ  
GİRİŞ SINAVI  
(DUS)  
(Sonbahar Dönemi)**

**7 EYLÜL 2013 CUMARTESİ**

*Bu testlerin her hakkı saklıdır. Hangi amaçla olursa olsun, testlerin tamamının veya bir kısmının Merkezimizin yazılı izni olmadan kopya edilmesi, fotoğrafının çekilmesi, herhangi bir yolla çoğaltılması, yayımlanması ya da kullanılması yasaktır. Bu yasağa uymayanlar gerekli cezai sorumluluğu ve testlerin hazırlanmasındaki mali külfeti peşinen kabullenmiş sayılır.*

## AÇIKLAMA

1. Bu kitapçıkta sırasıyla **Temel Bilimler Testi** ve **Klinik Bilimler Testi** bulunmaktadır.
2. Bu kitapçıkta testler toplam **120 sorudan** oluşmaktadır.
3. Bu testler için verilen toplam cevaplama süresi **150 dakikadır (2,5 saat)**.
4. Bu kitapçıkta testlerde yer alan her sorunun sadece bir doğru cevabı vardır. Bir soru için birden çok cevap yeri işaretlenmişse o soru yanlış cevaplanmış sayılacaktır.
5. İşaretlediğiniz bir cevabı değiştirmek istediğinizde, silme işlemini çok iyi yapmanız gerektiğini unutmayınız.
6. Değerlendirme yapılırken doğru cevaplarınızın sayısından yanlış cevaplarınızın sayısının dörtte biri düşülecek ve kalan sayı o bölümle ilgili ham puanınız olacaktır.
7. Cevaplamaya istediğiniz sorudan başlayabilirsiniz. Bir soru ile ilgili cevabınızı, cevap kâğıdında o soru için ayrılmış olan yere işaretlemeyi unutmayınız.
8. Sınavda uyulacak diğer kurallar bu kitapçığın arka kapağında belirtilmiştir.

1. Bu testte 40 soru vardır.

2. Cevaplarınızı, cevap kâğıdının Temel Bilimler Testi için ayrılan kısmına işaretleyiniz.

1.

2.

3.

4.

5.

6.

7.

8. Aşağıdakilerden hangisi, apokrin tipte salgılama yapar?

- A) Parotis bezi                      B) Sublingual bez  
C) Meme bezi                         D) Pankreas  
E) Sebasöz bezler

**DOĞRU CEVAP: C**

9.

10.

11.

12.

13.

14. Aşağıdakilerden hangisi, oral bakterilerin ortadan kaldırılmasına katkıda bulunur?

- A) Amilaz                      B) Bikarbonat                      C) Lizozim  
D) Müsin                      E) Kallikrein

**DOĞRU CEVAP: C**

15.

18.

16.

19.

17.

20.

21.

22.

23.

24.

25. Özellikle yaz aylarında yüzme havuzlarından bulaşan ve konjunktivite neden olan, çift iplikli, zarfsız, fiber antijenine göre tiplendirilen DNA virusu aşağıdakilerden hangisidir?

- A) Echovirus  
B) Herpes virus tip 1  
C) Adenovirus  
D) Variola virus  
E) Norovirus

**DOĞRU CEVAP: C**

26.

27.

28.

29.

30.

33.

31.

34.

32.

35.

36.

37.

38.

39. Aşağıdaki moleküllerden hangisi, nükleolus içinde yer almaz?

- A) Ribozomal protein mRNA'ları
- B) rRNA molekülleri
- C) Ribozom alt birimleri
- D) Ribozomal proteinler
- E) NOR DNA'sı

**DOĞRU CEVAP: A**

40.



1. Bu testte 80 soru vardır.

2. Cevaplarınızı, cevap kâğıdının Klinik Bilimler Testi için ayrılan kısmına işaretleyiniz.

1.

3.

2.

4.

5.

6. Farklı ışık kaynakları altında bir objenin renginde izlenen değişikliği aşağıdakilerden hangisi tanımlar?

- A) Tiksotropik etki                      B) Floresans etkisi  
C) Refraksiyon etkisi                    D) Metamerizm etkisi  
E) Refleksiyon etkisi

**DOĞRU CEVAP: D**

7.

8.

9.

10.

11.

12.

13. Üst 1. molar dişin en geniş tüberkülü aşağıdakilerden hangisidir?

- A) Meziobukkal tüberkül
- B) Meziopalatinal tüberkül
- C) Distobukkal tüberkül
- D) Distopalatinal tüberkül
- E) Beşinci tüberkül

**DOĞRU CEVAP: B**

14.

15.

16.

17.

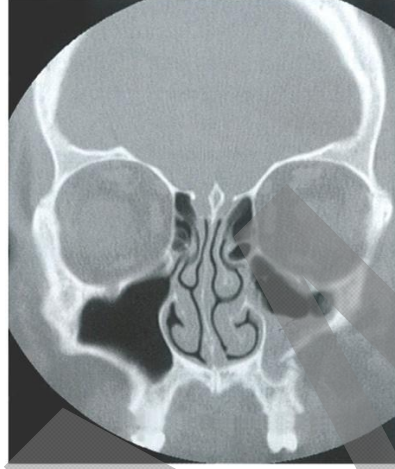
18.

19.

20.

21.

22.



Yukarıda koronal bilgisayarlı tomografi görüntüsü verilen hasta için en olası tanı aşağıdakilerden hangisidir?

- A) İnfra orbital kenar kırığı
- B) LeFort II kırığı
- C) Maksiller sinüs mukoseli
- D) Zigomatiko-maksiller butres kırığı
- E) Sol maksillada ameloblastom

**DOĞRU CEVAP: D**

23.

24.

27.

25.

28.

26.

29.

ÖSYM

30.

34.

31.

35.

32.

33.

36.

37.

38. Özellikle 30 yaş öncesi kadınlarda, mandibüler anterior bölgede görülen, multi ve uniloküler olabilen, histolojik olarak hiperparatiroidizme bağlı Brown tümörlerle benzerlik gösteren lezyon aşağıdakilerden hangisidir?

- A) Cherubism
- B) Basit kemik kisti
- C) Ameloblastom
- D) Santral dev hücreli granülom
- E) Odontojenik mikzom

**DOĞRU CEVAP: D**

39.

40.

41.

42. Diş temizliği yapıldıktan hemen sonra diş yüzeyinde kolonize olan bakteri aşağıdakilerden hangisidir?

- A) Streptococcus
- B) Campylobacter
- C) Eubacterium
- D) Fusobacterium
- E) Staphylococcus

**DOĞRU CEVAP: A**

43.

46.

44.

47.

45.

48.

ÖSYM



49.

53.

50.

54.

51.

55.

52.

56.

57.

58.

59. Aşağıdaki dönemlerin hangisinde, sağlıklı bireylerin büyüme ve gelişme hızı en fazladır?

- A) 0-1 yaş      B) 3-6 yaş      C) 7-11 yaş  
D) 12-17 yaş      E) 18-25 yaş

**DOĞRU CEVAP: A**

60.

61.

62.

63. Nikel-titanyum döner enstrümanlarla preparasyon yapılmasıyla ilgili aşağıdaki ifadelerden hangisi yanlıştır?

- A) Dar ve eğimli kanallarda uzun süreli kullanımlardan sonra kırılabilirler.
- B) Döner enstrümanlarla preparasyon yapılmadan önce, 20 numaralı el aletine kadar çalışmak gerekir.
- C) Ucu pasif olan döner enstrümanların kullanımıyla kanalda basamak oluşumu en aza indirilmeye çalışılır.
- D) Döner enstrümanlar kullanılırken düşük basınç uygulanmalıdır.
- E) Kanalda paslanmaz çelik aletlerle oluşturulan basamak, döner enstrümanlarla rahatlıkla aşılır.

**DOĞRU CEVAP: E**

64.

65.

66.

67.

68.

69.

70.

73.

71.

74.

72.

75.

76.

79.

77.

78. İki yaşındaki bir çocuğun fiziksel ve sosyal gelişimi göz önüne alındığında aşağıdaki ifadelerden hangisi doğrudur?

- A) Yabancılarla rahatlıkla iletişim kurar.
- B) Basit ve sınırlı sözcüklerle konuşur.
- C) Ebeveyne bağımlılığı azalmıştır.
- D) Yaşlılarıyla uyum içinde oynayabilir.
- E) Sosyal bir grubun parçası olabilir.

**DOĞRU CEVAP: B**

80.

## SINAVDA UYULACAK KURALLAR

- Sınav salonları kamera ile kayıt altına alınacaktır.** Kamera kayıtlarının incelenmesinden sonra sınav kurallarına uymadığı tespit edilen adayların sınavları ÖSYM Yönetim Kurulunca geçersiz sayılacaktır.
- Cep telefonu ile sınava girmek kesinlikle yasaktır.** Çağrı cihazı, telsiz, fotoğraf makinesi vb. araçlarla; cep bilgisayarı, kol ya da cep saati gibi her türlü bilgisayar özelliği bulunan cihazlarla; silah ve benzeri teçhizatla; müsvedde kâğıdı, defter, kitap, sözlük, sözlük işlevi olan elektronik aygıt, hesap cetveli, hesap makinesi, pergel, açılçer, cetvel vb. araçlarla sınava girmek kesinlikle yasaktır. Bu araçlarla sınava girmiş adayların adı mutlaka Salon Sınav Tutanağına yazılacak, bu adayların sınavı geçersiz sayılacaktır. **Sınava kalem, silgi, kalemtraş, saat vb. araçla ve kulaklık, küpe, broş vb. takı, herhangi bir metal eşya ile girmek de kesinlikle yasaktır. Yiyecek, içecek vb. tüketim malzemeleri de sınava getirilemez. Adaylar sınava şeffaf şişe içerisinde su getirebilecektir.**
- Bu sınav için verilen toplam cevaplama süresi **150 dakikadır.** Sınav başladıktan sonra **ilk 110** ve **son 15** dakika içinde adayın sınavdan çıkmasına kesinlikle izin verilmeyecektir. **Bu süreler dışında, cevaplama sınav bitmeden tamamlarsanız cevap kâğıdınızı ve soru kitapçığınızı salon görevlilerine teslim ederek salonu terk edebilirsiniz. Bildirilen sürele aykırı davranışlardan adayın kendisi sorumludur.**
- Sınav salonundan ayrılan aday, her ne sebeple olursa olsun, tekrar sınava alınmayacaktır.**
- Sınav süresince görevlilerle konuşmak, görevlilere soru sormak yasaktır. Aynı şekilde görevlilerin de adaylarla yakından ve alçak sesle konuşmaları ayrıca adayların birbirinden kalem, silgi vb. şeyleri istemeleri kesinlikle yasaktır.
- Sınav sırasında, görevlilerin her türlü uyarısına uymak zorundasınız. Sınavınızın geçerli sayılması, her şeyden önce, sınav kurallarına uymanıza bağlıdır. Kurallara aykırı davranışta bulunanların ve yapılacak uyarılara uymayanların kimlik bilgileri Salon Sınav Tutanağına yazılacak ve sınavları geçersiz sayılacaktır.
- Sınav sırasında kopya çeken, çekmeye kalkışan, kopya veren, kopya çekilmesine yardım edenlerin kimlik bilgileri Salon Sınav Tutanağına yazılacak ve bu adayların sınavları geçersiz sayılacaktır.  
Adayların test sorularına verdikleri cevapların dağılımları bilgi işlem yöntemleriyle incelenecek, bu incelemelerden elde edilen bulgular bireysel ya da toplu olarak kopya çekildiğini gösterirse kopya eylemine katılan adayın/adayların sınavı geçersiz sayılacak ayrıca 2 yıl boyunca ÖSYM tarafından düzenlenen tüm sınavlara başvurusu yasaklanabilecektir.  
Sınav görevlileri bir salondaki sınavın, kurallara uygun biçimde yapılmadığını, toplu kopya girişiminde bulunulduğunu raporlarında bildirdiği takdirde, ÖSYM bu salonda sınava giren tüm adayların sınavını geçersiz sayabilir.
- Cevap kâğıdında doldurmanız gereken alanlar bulunmaktadır. Bu alanları doldurunuz. Cevap kâğıdınızı başkaları tarafından görülmeyecek şekilde tutmanız gerekmektedir. Cevap kâğıdına yazılacak her türlü yazıda ve yapılacak bütün işaretlemelerde kurşun kalem kullanılacaktır. Sınav süresi bittiğinde cevapların cevap kâğıdına işaretlenmiş olması gerekir. Soru kitapçığına işaretlenen cevaplar geçerli değildir.
- Soru kitapçığınızı alır almaz kapağında bulunan ilgili alanları doldurunuz. Size söylendiği zaman, sayfaların eksik olup olmadığını, kitapçıkta basım hatalarının bulunup bulunmadığını ve soru kitapçığının her sayfasında basılı bulunan soru kitapçık numarasının, kitapçığın ön kapağında basılı soru kitapçık numarasıyla aynı olup olmadığını kontrol ediniz. Soru kitapçığının sayfası eksik ya da basımı hatalıysa değiştirilmesi için salon başkanına başvurunuz.  
**Size verilen soru kitapçığının numarasını cevap kâğıdınızdaki "Soru Kitapçık Numarası" alanına yazınız ve kodlayınız. Cevap kâğıdınızdaki "Soru kitapçık numaramı doğru kodladım." kutucuğunu işaretleyiniz. Soru kitapçığı üzerinde yer alan Soru Kitapçık Numarasını doğru kodladığınızı beyan eden alanı imzalayınız.**
- Sınav sonunda soru kitapçıkları toplanacak ve ÖSYM'de incelenecektir. Soru kitapçığının sayfalarını koparmayınız. Soru kitapçığının bir sayfası bile eksik çıkarsa sınavınız geçersiz sayılacaktır.
- Cevap kâğıdına ve soru kitapçığına yazılması ve işaretlenmesi gereken bilgilerde bir eksiklik ve/veya yanlışlık olması hâlinde sınavınızın değerlendirilmesi mümkün olamamaktadır, bu husustaki özen yükümlülüğü ve sorumluluk size aittir.
- Soru kitapçığının sayfalarındaki boş yerleri müsvedde için kullanabilirsiniz.
- Soruları ve/veya bu sorulara verdiğiniz cevapları ayrı bir kâğıda yazıp bu kâğıdı dışarı çıkarmanız kesinlikle yasaktır.
- Her testin cevaplarını cevap kâğıdındaki ilgili alana işaretleyiniz.**
- Sınav salonundan ayrılmadan önce, soru kitapçığınızı ve cevap kâğıdınızı salon görevlilerine eksiksiz olarak teslim etmeyi unutmayınız.

*Bu testlerin her hakkı saklıdır. Hangi amaçla olursa olsun, testlerin tamamının veya bir kısmının Merkezimizin yazılı izni olmadan kopya edilmesi, fotoğrafının çekilmesi, herhangi bir yolla çoğaltılması, yayımlanması ya da kullanılması yasaktır. Bu yasağa uymayanlar gerekli cezai sorumluluğu ve doğacak tüm mali külfeti peşinen kabullenmiş sayılır.*